

STOŽÁROVÉ SCHÉMA - KOTEVNÍ STOŽÁR pro úhel trasy (~20/160°)

TYP V15 - 1xDZL

Vodiče 243-AL1/39-ST1A

Ocelové příhradové stožáry pro venkovní silová vedení
110 kV typ SOUDEK

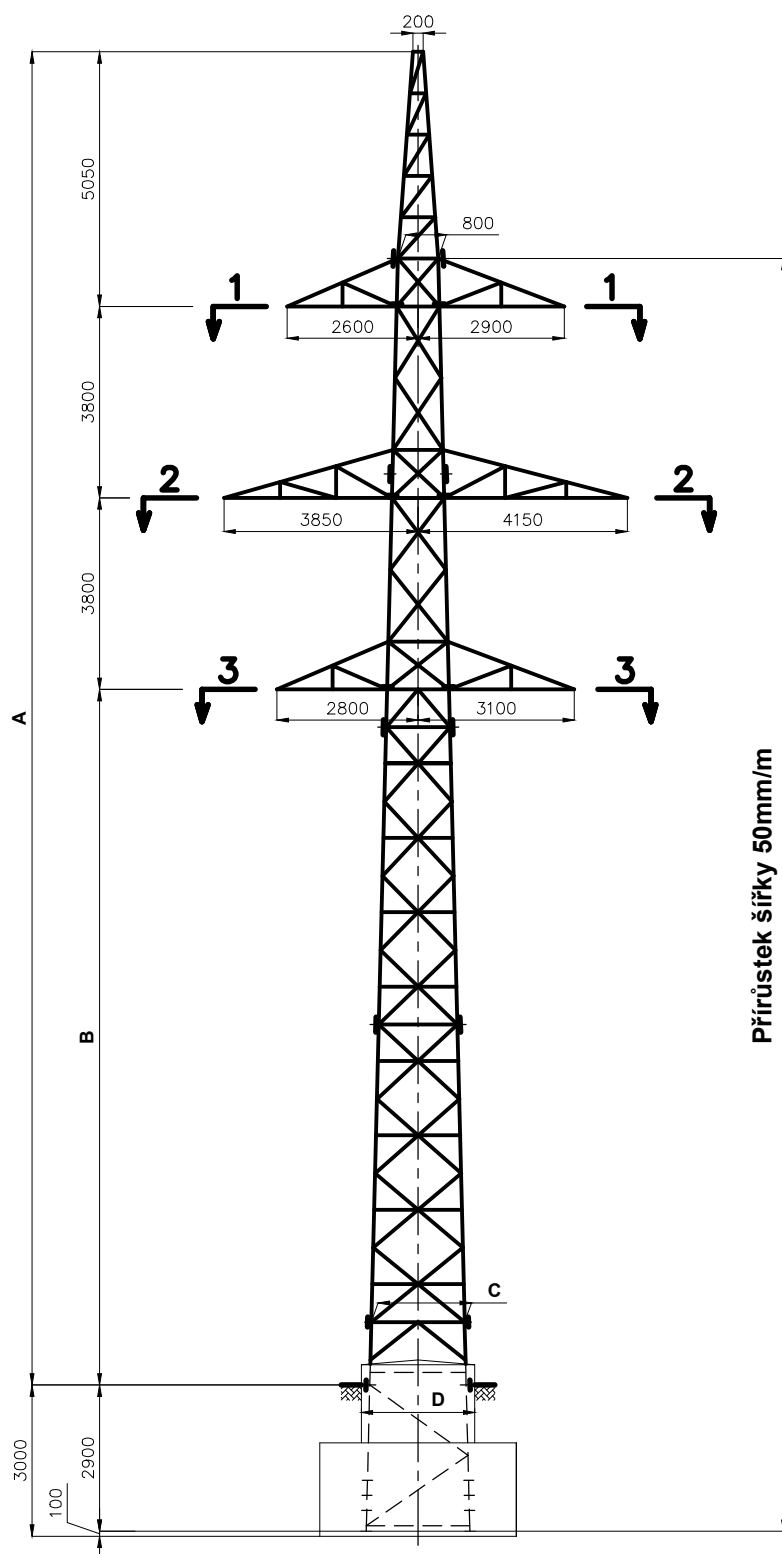
Datum: 12/2017

Kreslil: Rieb

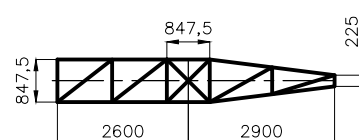
Měřítko:

Původní č.:

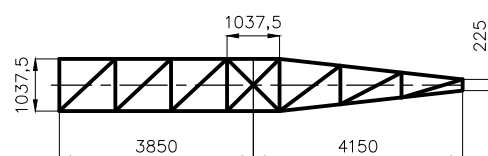
Výkres č.: **4EI 17243**



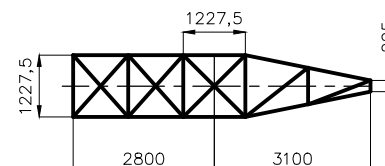
ŘEZ 1-1



ŘEZ 2-2



ŘEZ 3-3



MATERIÁL : OCEL S 355J2 dodávat s Inspekčním certifikátem 3.1 dle ČSN EN 10 204
ŠROUBY 8.8

ROZMĚR	PŘEVÝŠENÍ STOŽÁRU					
	+0	+3	+6	+9	+12	
A	26450	29400	32350	35300	38250	
B	13800	16750	19700	22650	25600	
C	1855	2002,5	2150	2297,5	2445	
D	2250	2400	2500	2700	2800	